

*Gas Amaturgen  
Kassery Amaturgen  
Kugelhalbhine  
Industrielle Amaturgen*



**ENOLGAS**

**E**nolgas Bonomi S.p.A. wurde 1960 als Familienbetrieb gegründet. Die ersten Produkte der Firma waren diverse Kugelhähne u.a. für die Lebensmittel-, Hydraulik- sowie Gasindustrie.

In kürzester Zeit jedoch spezialisierte sich die Firma auf die Produktion von Kugelhähnen für die Gebäudetechnik im Bereich der Trinkwasser-, Heizungs- u. Gasversorgung. Ab dem Jahre 1970 erweiterte man das Produktionsspektrum und produzierte fortan Kugelhähne/Armaturen für die allgemeine und industrielle Anwendung.

Im Jahr 1991 wurde das Qualitätssicherungssystem von Enolgas Bonomi für die Planung, die Herstellung und die Kundenbetreuung nach ISO 9001 zugelassen. Jede Produktionsabschnitt wird eigenständig geprüft und von qualifizierten Fachpersonal der Qualitätsabteilung beaufsichtigt und überwacht.

Während der Fertigung müssen alle Produkte und Komponenten eine Serie von Prüfungen (Dichtheits-, Funktions-, Normprüfung) bestehen, sodass der hohe Qualitätsanspruch der Firma Bonomi S.p.A. gewährt bleibt.

Enolgas Bonomi S.p.A. bietet heutzutage ihren Kunden eine breite Auswahl von Standard- und Sonderprodukten an. Weiterhin betreibt die Firma Enolgas eigene sowie kundenspezifische Forschungsprojekte für neuartige Produkte. Diese Artikel werden durch die CAD-CAM Abteilung erstellt und mittels diverser hochwertigen Bearbeitungsmaschinen produziert. Dank der vorhandenen hausinternen Entwicklungs- und Projektionsabteilung, benötigen wir von der Erstmustererstellung bis zur Produktionsaufnahme eine ganz kurze Zeit.

Enolgas Bonomi S.p.A. versucht durch Partnerschaftsverträge mit den technologischen Abteilungen diverser Universitäten die Qualität und die Innovation der Produkte zu verbessern. Gemeinsam werden u.a. Durchführbarkeitsanalysen erstellt und technologische Forschungsvorgaben geprüft.

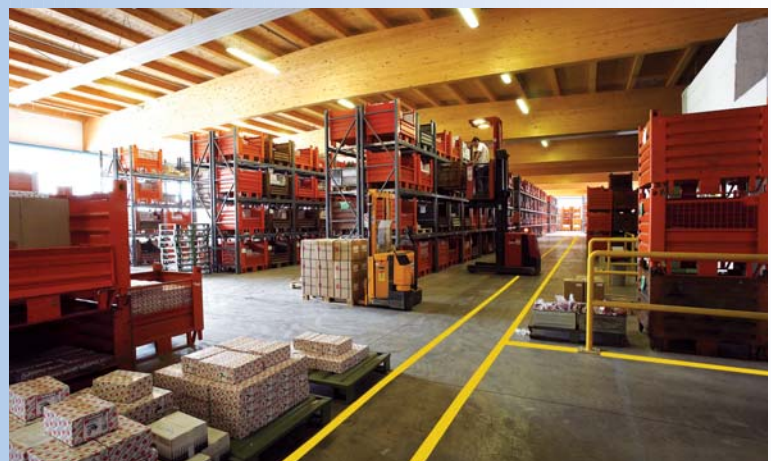
Enolgas Bonomi S.p.A. ist Inhaber von mehreren italienischen, europäischen und internationalen Zulassungen sowie Patentschutzrechten für diverse Produkte und Technologien.





**D**ank langjähriger, bewährter Erfahrungen auf diesem Fertigungsgebiet gelingt es der Firma ENOLGAS BONOMI S.p.A., ständig neue, innovative Produkte auf den Markt zu bringen, die von den Kunden im In- und Ausland sehr gut angenommen werden und damit Chancen für permanente Weiterentwicklungen aufzeigen. Das Spektrum des Verkaufsprogramms von ENOLGAS ist sehr breit und bietet seinen Kunden Auswahlmöglichkeiten von Kugelhähnen und Sicherheitsarmaturen für die Medien Wasser, Gas und Heizung als Messing- und Edelstahlkugelhähne, die sowohl handpneumatisch als auch elektronisch gesteuert sein können. Solche Kugelhähne sind für die verschiedensten Bereiche, wie z. B. Hydraulik, Heizung, Bauwesen etc., geeignet, ebenso auch für andere industrielle Anwendungsbereiche für Gas, Wasser, Luft, Öle, Kohlenwasserstoffe usw.

Die hohe Qualität und Zuverlässigkeit der Produkte, eine intensive Zusammenarbeit mit den Lieferanten, ein guter Kundenservice und die strikte Einhaltung nationaler und internationaler Normen sind Voraussetzungen, die Kundenzufriedenheit als Firmenauftrag zu erreichen und sich den ständigen Herausforderungen der Zukunft und der Globalisierung zu stellen.



# QUALITÄTSSICHERUNGSZULASSUNG

*ENOLGAS BONOMI, die die Qualität immer als strategisches Faktor angesehen hat, war unter den ersten italienischen Firmen ihres Bereiches, die ihr Qualitätssicherungssystem nach den amerikanischen Normen zugelassen hat. Es kam schon vor, bevor die ISO 9001:2000 Normen erschienen.*

*1991 wurde das Qualitätssicherungssystem von ENOLGAS BONOMI nach den Normen ISO 9000 zugelassen, wie von ICIM-CISQ, von der Italienischen Bescheinigungsinstitut und von IQNET, Internationalem Bescheinigungsnetz, bestätigt.*

**ICIM**  
www.icim.it

CERTIFICATO n. 0015/4  
CERTIFICATE No.

SI CERTIFICA CHE IL SISTEMA DI GESTIONE PER LA QUALITÀ DI  
WE HEREBY CERTIFY THAT THE QUALITY MANAGEMENT SYSTEM OPERATED BY

**ENOLGAS BONOMI S.p.A.**

UNITÀ OPERATIVE  
OPERATIVE UNITS

Via Europa, 227 - 25062 Concesio (BS)  
Italia

E' CONFORME ALLA NORMA  
IS IN COMPLIANCE WITH THE STANDARD

**UNI EN ISO 9001:2000**

PER LE SEGUENTI ATTIVITÀ:  
FOR THE FOLLOWING ACTIVITIES

EA: 18

Progettazione, sviluppo e fabbricazione di valvole e rubinetti a sfera, valvole di ritegno (semplici e combinate con valvole a sfera), raccordi di ottone per tubi in polietilene, valvole a maschio conico e dispositivi per sicurezza per gas. Commercializzazione di valvole a sfera in acciaio.  
Design, development and production of ball valves and ball bib cocks, check valves (simple or combined with ball valves), brass fitting for connection to PEHD pipes, tapered plug valves and safety systems for gas applications. Trade of steel ball valves.

Riferisci al Manuale della Qualità per l'applicabilità dei requisiti della Norma ISO 9001:2000.  
Refer to Quality Manual for details of application to ISO 9001:2000 requirements.

Il presente certificato è soggetto al rispetto del regolamento per la certificazione dei sistemi di gestione per la qualità delle aziende.  
The use and the validity of this certificate shall satisfy the requirements of the rules for the certification of company quality management systems.

Data emissione First issue	Emissione corrente Current issue	Data di scadenza Expiring date
11/03/1991	19/09/2004	18/09/2007

ICIM S.p.A. - PIAZZA A. DIAZ, 2 - 20123 MILANO

CISQ è la Federazione Italiana di Organismi di Certificazione dei sistemi di gestione aziendale  
CISQ is the Italian Federation of management system Certification Bodies

**SINCERT**  
SISTEMI DI QUALITÀ  
SISTEMI DI AMBIENTE  
SISTEMI DI SICUREZZA

**FEDERAZIONE CISQ**  
www.cisq.com

**IQNet**  
THE INTERNATIONAL CERTIFICATION NETWORK®

**CERTIFICATE**

IQNet and its partner  
CISQ/ICIM  
hereby certify that the organization

**ENOLGAS BONOMI S.p.A.**

Via Europa, 227  
I-25062 Concesio (BS)

for the following field of activities

Design, development and production of ball valves and ball bib cocks, check valves (simple or combined with ball valves), brass fitting for connection to PEHD pipes, tapered plug valves and safety systems for gas applications. Trade of steel ball valves.

has implemented and maintains a  
Quality Management System  
which fulfills the requirements of the following standard

**ISO 9001:2000**

Issued on: 2004-09-19  
Validity date: 2007-09-18  
Registration Number: IT-4340

**IQNet**  
Fabio Roversi  
President of IQNet

**CISQ**  
Gianrenzo Prati  
President of CISQ

IQNet partners\*:  
AENOR Spain AFAQ France AIB-Vinçotte International Belgium ANCE Mexico APCER Portugal CISQ Italy CQC China CQM China CQS Czech Republic DQS Germany DS Denmark ELOT Greece FCAV Brazil FONDONORMA Venezuela HRQAA Hong Kong ICONTEC Colombia IMC Mexico IRAM Argentina JQA Japan KEMA Netherlands KFQ Korea MSZT Hungary Nemko Certification Norway NSAI Ireland OQS Austria PCBC Poland PSB Certification Singapore QMI Canada RR Russia SAI Global Australia SFS Finland SHI Israel SIQ Slovenia SQS Switzerland SRAC Romania TEST St Petersburg Russia IQNet is represented in the USA by the following partners: AFAQ, AIB-Vinçotte International, CISQ, DQS, KEMA, NSAI, QMI and SAI Global  
\*The list of IQNet partners is valid at the time of issue of this certificate. Updated information is available under www.iqnet-certification.com

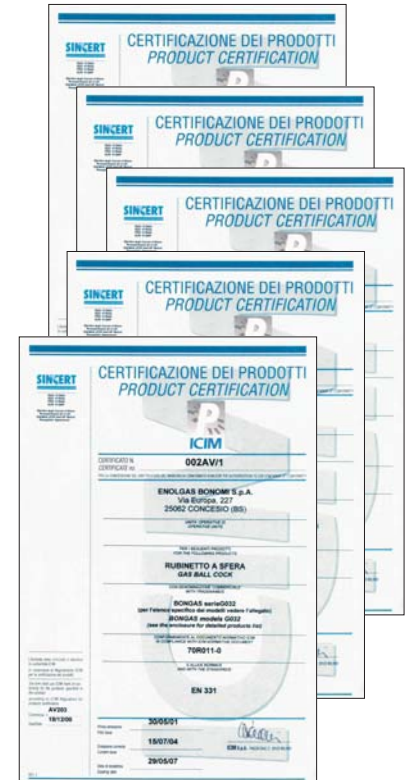
*ENOLGAS BONOMI, die darüber ganz bewusst ist, dass die Qualität keine Grenzen in Zeit und Raum hat und dass sie von allen geschätzt wird, beschäftigt sich ständig mit der Verbesserung ihrer Produkte, ihres Dienstes und ihrer Zusammenarbeit mit Kunden und Lieferanten.*

*Hauptziel von ENOLGAS BONOMI ist Kundenzufriedenheit, wie auch die Norm UNI EN ISO 9001:2000 lautet. Um dieses Ziel zu erreichen, pflegt ENOLGAS BONOMI besonders die Personalauswahl und die Personalausbildung. Sie ist nämlich davon überzeugt, dass das menschliche Potential am wichtigsten ist.*

# PRÜFZEUGNISSE

ENOLGAS BONOMI ist von der Qualität und Sicherheit ihrer Produkte überzeugt und hat ihre Kugelhähne zertifizieren lassen, obwohl keine gesetzliche Verpflichtung dazu besteht. Damit soll eine Gewähr für die Einhaltung der technischen Norm EN 331 dokumentiert werden.

ICIM, ein unabhängiges Institut auf dem Gebiet der freiwilligen Produktzertifizierung für die verschiedensten Produktreihen der Bereiche (u.a. für Anti-Intrusion, Sicherheit, Hydraulik, Pneumatik, Bauwesen, Maschinenbau und Straßenbeschilderung) ist eines der ersten zehn Institute, die allein 94 % der mit Sicherheits- und Qualitätssystemen verbundenen Aktivitäten abdecken.



Die Markierung ICIM "P", welche auf den Kugelhähnen der Firma ENOLGAS eingepreßt ist, verdeutlicht die Einhaltung der geforderten technischen Normgebung und ist ein Symbol für die Sicherheit, Zuverlässigkeit und Qualität dieser Produkte.

ENOLGAS wurde 2003 nach der PED Norm, die minimale Sicherheitserfordernisse für Druckgeräte zertifiziert, zugelassen. Das Zertifizierungsinstitut BUREAU VERITAS hat die effektive Einhaltung der Direktive geprüft und ENOLGAS die betreffende H-Konformitätserklärung erteilt.

Zuständige Normgebung für die industrielle Edelstahlkugelhähne ist die Direktive 94/9/CE, auch ATEX genannt.

In dieser Regelung werden die wesentlichen Sicherheits- und Gesundheitserfordernisse im explosionsgefährlichen Räumen definiert.

# Gas Armaturen

## Omega

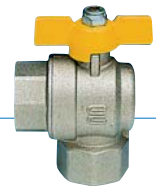
Schwere Serie.  
Voller Durchgang.  
Nennweiten: von 1/4" bis 4".  
Nach Norm EN331 zugelassen.  
Ausblassichere Spindel, Doppel-Dichtung mit Elastomer-O-Ringen.  
Gewinden: UNI ISO7/1 und NPT.  
Weitere Gewinden auf Anfrage verfügbar.  
Betriebsdruck: für Gas max. PN 5 = 5 MOP  
Bei Gebrauch mit anderen Flüssigkeiten von PN 64 (1/4") bis PN 16 (4").



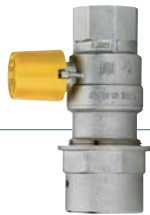
S0257 - OMEGA



S0271 - OMEGA



S0286 - OMEGA



S0259 - OMEGA



S0265 - OMEGA  
GASZÄHLERANSCHLUSSKOMBINATION



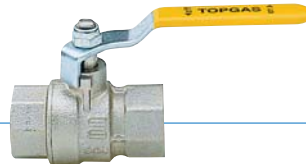
S0269 - OMEGA

## Top•Gas

Standardserie.  
Voller Durchgang.  
Nennweiten: von 1/2" bis 2".  
Nach Norm EN331 zugelassen.  
Ausblassichere Spindel, Doppel-Dichtung mit Elastomer-O-Ringen.  
Gewinden: UNI ISO 7/1 und NPT.  
Weitere Gewinden auf Anfrage verfügbar.  
Betriebsdruck: für Gas max. PN 5 = 5 MOP.  
Bei Gebrauch mit anderen Flüssigkeiten von PN 40 (1/2") bis PN 16 (2").



S1228 - TOP•GAS



S1221 - TOP•GAS



S1230 - TOP•GAS



S1224 - TOP•GAS



S1225 - TOP•GAS

## Bon•Gas - In•Gas

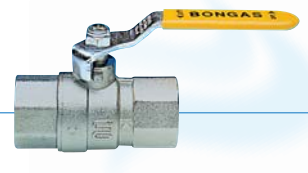
**BON•GAS**  
Dieser Kugelhahn ist für die Verbindung von Hausgeräten besonders geeignet (Rohren, Küchen und Heizung).  
Nennweiten: von 1/4" bis 2".  
Nach Norm EN 331 zugelassen.  
Ausblassichere Spindel, Doppel-Dichtung mit Elastomer-O-Ringen.  
Gewinden: UNI ISO 7/1 und NPT.  
**BON•FLEX**  
Kugelhahn und Schlauch aus Edelstahl, nach Norm UNI CIG 9891 zugelassen, fuer Gasküchenverbindungen geeignet.  
Nennweiten: Schlauch von 0,5 bis 12 m.  
**IN•GAS**  
Gas-Kugelhahn zum Einlassen mit überprüfbarem Kasten nach Norm UNI CIG 7129.  
Nennweiten: von 1/2" bis 1" und von 12 bis 22 mm



G0363 - BON•GAS



G0326 - BON•GAS



G0327 - BON•GAS



G0374 - BON•FLEX



G0400 - INGAS



G0404 - INGAS 3

## Sicherheitsvorrichtungen

**SECURO** - Sicherheitsgaskugelhahn, nach Norm UNI CIG 7129 und EN331 zugelassen.  
Öffnen durch Drücken und Drehen des Hebels um 90°.  
**BON•TAS** - Die Thermische Sicherheitsvorrichtung tritt im Brandfall in Aktion, sobald eine Temperatur von 100 °C erreicht wird.  
**OMEGA•HTB** - Gas-Kugelhahn, für die Verwendung bei hohen Temperaturen geeignet, nach den Normen EN 1775 und DIN 3537/1 zugelassen.



G0432 - SECURO

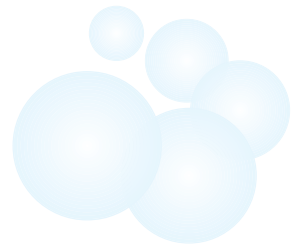


G0265 - BON•TAS



S1101 - OMEGA HTB

# Kugelhähne

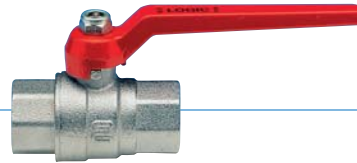


## Logic

Schwere Serie.  
Voller Durchgang.  
Nennweiten: von 1/4" bis 4".  
Ausblässichere Spindel, PTFE Dichtung.  
Gewinden: UNI ISO 7/1 und NPT.  
Betriebsdruck: von PN 64 (1/4") bis PN 16 (4").  
Temperatur: -20°C + 150°C.  
Verwendung: heißes und kaltes Wasser, Druckluft, Öle, nicht korrosive Flüssigkeiten und Kohlenwasserstoffe im Allgemeinen.



S0191 - LOGIC



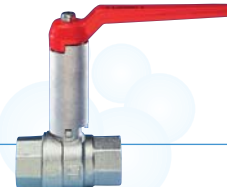
S0194 - LOGIC



S0198 - LOGIC



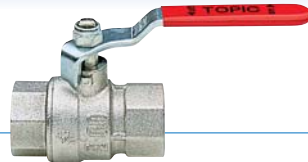
S0450 - LOGIC



S0454 - LOGIC

## Topic

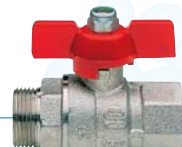
Professionelle Serie.  
Voller Durchgang.  
Nennweiten: von 1/4" bis 4".  
Ausblässichere Spindel, Doppel-Dichtung aus Elastomer O-Ringen.  
Gewinden: UNI ISO 7/1 und NPT.  
Betriebsdruck: von PN 64 (1/4") bis PN 16 (4").  
Temperatur: -20°C + 130°C  
Verwendung: heißes und kaltes Wasser, Druckluft, Öle, nicht korrosive Flüssigkeiten und Kohlenwasserstoffe im Allgemeinen.



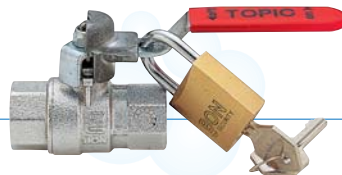
S0201 - TOPIC



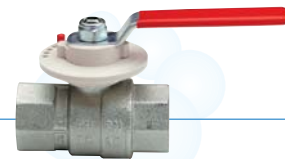
S0204 - TOPIC



S0208 - TOPIC



S0200 - TOPIC



S1205 - TOPIC

## Basic

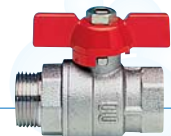
Standardserie.  
Voller Durchgang.  
Nennweiten: von 1/4" bis 4".  
Ausblässichere Spindel, PTFE Dichtung.  
Gewinden: UNI ISO 228/1 und NPT.  
Betriebsdruck: von PN 64 (1/4") bis PN 16 (4").  
Temperatur: -20°C + 150°C.  
Verwendung: heißes und kaltes Wasser, Druckluft, Öle, nicht korrosive Flüssigkeiten und Kohlenwasserstoffe im Allgemeinen.



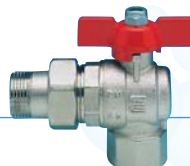
S0211 - BASIC



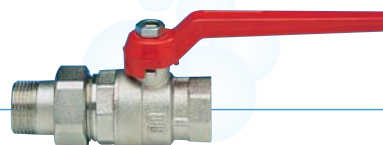
S0214 - BASIC



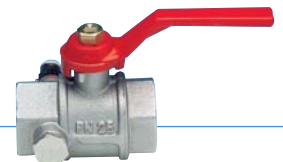
S0218 - BASIC



S0228 - BASIC



S0226 - BASIC



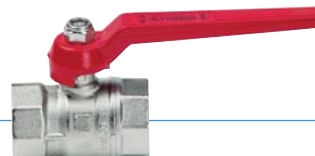
S0245 - BASIC

## Atomic

Kompaktes Seriendesign.  
Standarddurchgang.  
Nennweiten: von 1/2" bis 2".  
Ausblässichere Spindel, Doppel-Dichtung aus Elastomer O-Ringen.  
Gewinden: UNI ISO 228/1 und NPT.  
Betriebsdruck: von PN 40 (1/2") bis PN 10 (2").  
Temperatur: -10°C + 150°C  
Verwendung: Wasser, Druckluft, Öle, nicht korrosive Flüssigkeiten.



R0311 - ATOMIC



R0314 - ATOMIC



R0318 - ATOMIC

# Wasser Armaturen

## Eko - Bibo - Idra

### EKO - BIBO

Kugelhahn mit solider Konstruktion für lange Lebensdauer.

Nennweiten: von 3/8" bis 1".

Anwendungen: kaltes und heißes Wasser, Druckluft, Öl, nicht korrosive Flüssigkeiten.

Gewinde: ISO 228/1.

Betriebsdruck: PN 16.

Temperatur-Grenzwerte: -20°C + 90°C

**EKO•COLOR:** Kugelhahn für verschiedene Anwendungen, in mehreren Farben verfügbar.

**EKO•LOGIC:** Grüner Kugelhahn aus bleifreiem Messing, in verschiedenen Farben verfügbar.

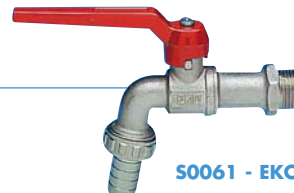
**IDRA:** Gartenschlauch-Kugelhahn für Wasser, mit Alu-Flügelgriff.



S0101 - EKO•LUX



S0082 - EKO



S0061 - EKO



S0111 - EKO•COLOR



S0110 - EKO•LOGIC



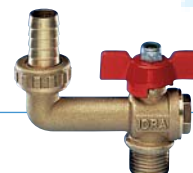
S0111 - EKO•COLOR



H0004 - ANTI-FREEZE



S0031 - BIBO•LUX



S0130 - IDRA

## Rückschlagventile

### VALSTOP•EUROSTOP:

Solide Konstruktion, große Durchflussmenge und geräuscharmer Betrieb.

Nennweiten: von 1/4" bis 4".

Gewinde: ISO 228/1.

Maximaler Betriebsdruck: von PN 40 (1/4") bis PN 16 (4").

**WATERGATE:** Muffenschieber.

Nennweiten: von 3/8" bis 4".

Betriebsdruck: von PN 16 (3/8") bis PN 16 (4").

**ROBEX•VT:** Kombination aus einem Kugelhahn und einem Rückschlagventil. Grosse Durchflusskapazität und beschränkte Gesamtmaße.

Nennweiten: von 1/2" bis 2".



H0141 - VALSTOP



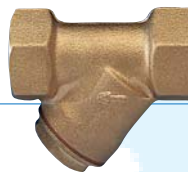
H0161 - EUROSTOP



H0202 - SWING CHECK



S0400 - ROBEX•VT



H0400 - BRASS•Y•STRAINER



H0041 - FOOT

## Axo•Pe - Axo•Pe•Metal

Fittings für Polyäthylenrohre

Einfache und schnelle Montage und Demontage durch Festschrauben und Losschrauben der Mutter.

Perfekte Dichtigkeit dank des Gummi O-Rings, der genau an den Rohrwänden anliegt.

Sorgfältige und solide Planung für zuverlässige Leistungen.

Gewinde: ISO 228/1.

Betriebsdruck: PN 16.

Nennweiten: von 1/2" x 20 bis 4" x 110.

### AXO•PE•TOP

Der Dichtungskegel ist aus Technopolymer. Die kegelförmige Dichtung ist aus Elastomer.

### AXO•PE•METAL

Der Dichtungskegel und der O-Ring-Halter sind aus Messing.



H0300 - AXO•PE



H0302 - AXO•PE



H0304 - AXO•PE



H0338 - AXO•PE•METAL



H0346 - AXO•PE•METAL



H0333 - AXO•PE•METAL



# Industrielle Armaturen

## Tenax - Onyx - Coral

Edelstahl-Kugelhahn mit vollem Durchgang.  
Ausblässichere Spindel, dreifache Dichtung dank den PTFE/Elastomer O-Ringen und der Tellerfeder.  
Nennweiten: von 1/4" bis 2".  
Betriebsdruck: (nach dem Modell): von PN 100 (1/4") bis PN 40 (4").  
Temperaturen: -20° C + 180°C.  
Verwendung: Luft, Wasser, Gas, Ölzeugnisse, Kohlenwasserstoffe im Allgemeinen.



A0420 - SAPHIR



A0410 - TENAX



A0416 - TENAX-WP



A1017 - CORAL



A0430 - ONYX-TE

## Jade - Diamond - Topaz

Kugelhahn mit vollem Durchgang aus Kohlenstoff- oder austenitischem Stahl.  
Ausblässichere Spindel, dreifache Dichtung dank den PTFE/Elastomer O-Ringen und der Tellerfeder.  
Brandfest nach Normen BS 6755, API 6FA, API 607.  
Nennweiten: von DN 15 bis DN 200.  
Betriebsdruck: PN 6, PN 10, PN 16, PN 25, PN 40, PN 64.  
Temperaturen: - 20°C + 180°C.  
Verwendung: Luft, Wasser, Gas, Ölzeugnisse und Kohlenwasserstoffe im Allgemeinen.



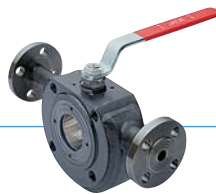
A0450 - JADE-CS



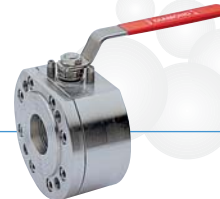
A0455 - JADE-SS



A0470 - JADE-SS



A0474 - JADE-CS



A0485 - DIAMOND-SS



A1007 - TOPAZ-CS

## Swift•O•Matic ISO TOP

**SWIFT•O•MATIC ISO TOP**  
Kugelhahn mit ISO 5211 Aufbauflansch, voller Durchgang, mit oder ohne elektrischen oder pneumatischen Antrieb.  
Verfügbare Nennweiten: von 1/2" bis 3".  
Betriebsdruck: von PN 40 (1/2") bis PN 16 (3").  
**BALL•O•MATIC:** Schwere Serie  
Kugelhahn mit ISO 5211 Aufbauflansch für Antriebe, voller Durchgang.  
Verfügbare Nennweiten: von 1/4" bis 3".  
Gewinde: ISO 7/1.  
Betriebsdruck: von PN 40 (1/4") bis PN 16 (3").  
Verwendung: Wasser, Luft, nicht korrosive Flüssigkeiten.



S2231 - SWIFT•O•MATIC



S2301 - SWIFT•O•MATIC



S2401 - SWIFT•O•MATIC



S1031 - SWIFT•O•MATIC



S1021 - BALL•O•MATIC

## Pneumatische Antriebe

Pneumatische Stellantriebe mit Anschluss für ISO 5211 oder Namur.  
Mit oder ohne Mikro verfügbar, einfach- oder doppelwirkend.  
Materialien: Aluminium oder Technopolymer (mit inneren Bauteilen aus Metall).  
Minimaler Betriebsdrehmoment: 3 bar.  
Maximaler Betriebsdrehmoment: 8 bar.  
Temperatur: - 20°C + 80°C.

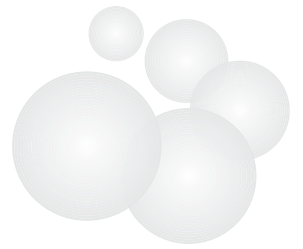


S2951P - PNEUMATISCHER ANTRIEB  
(Technopolymer)



S2951X - PNEUMATISCHER ANTRIEB  
(Aluminium)

# Zonenventil



## Swift-O-Matic QM

Swift-O-Matic Kugelhahn mit Schnellanschluss, voller Durchgang. Extrem niedrige Schaltmomente dank des patentierten Dichtungssystems, das in Swift-O-Matic verwendet wird.

Verfügbare Nennweiten: von 1/2" bis 1 1/4".

Gewinden: ISO 228, NPT.

Verwendung: Wasser, Luft, Kohlenwasserstoffe, nicht korrosive Flüssigkeiten.



S1041 - SWIFT-O-MATIC® QM



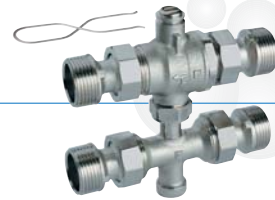
S1044 - SWIFT-O-MATIC® QM



S1045 - SWIFT-O-MATIC® QM



S1050 - SWIFT-O-MATIC® QM



S1055 - SWIFT-O-MATIC® QM

## Swift-O-Matic QM mit Stellantrieb

Swift-O-Matic Kugelhahn mit Schnellanschluss, voller Durchgang, mit Stellantrieb.

Extrem niedrige Schaltmomente dank des patentierten Dichtungssystems, das in Swift-O-Matic verwendet wird.

Verfügbare Nennweiten:

Kugelhähne mit elektrischem Stellantrieb von 1/2" bis 1 1/4".

Gewinden: ISO 228, NPT.

Stellantriebe sind für 24 V oder 230 V Spannung und in verschiedenen Versionen verfügbar.

Verwendung: Wasser, Luft, Kohlenwasserstoff, nicht korrosive Flüssigkeiten.



S2261 - SWIFT-O-MATIC® QM



S2264 - SWIFT-O-MATIC® QM



S2265 - SWIFT-O-MATIC® QM



S2241 - SWIFT-O-MATIC® QM



S2251 - SWIFT-O-MATIC® QM

## QM und ISO TOP Stellantriebe

**HEAVY DUTY** (IP 55) oder **LITE** (IP 44) elektrische Stellantriebe mit Anschluss für ISO 5211 AufbauHansch Flansch für Swift-O-Matic ISO-TOP Kugelhähne.

**LITE** (IP 44) elektrische Stellantriebe mit Schnellanschluss für Swift-O-Matic QM Kugelhähne.

Spannungen: 24 V, 110 V, 230 V AC und 24 V DC.

Schaltzeit für Öffnen - Schließen: 45 Sek. (**LITE** Serie).

35 Sek. (**HEAVY DUTY** Serie).

Proportionalregelung:

4-20mA und 0-10V.

Verfügbare Stellantriebe: mit zwei oder drei Drähten und mit einem oder zwei Mikron.



S2881 - ISO TOP STELLANTRIEB  
HEAVY DUTY



S2901 - ISO TOP STELLANTRIEB  
HEAVY DUTY



S2811 - QM STELLANTRIEB  
LITE

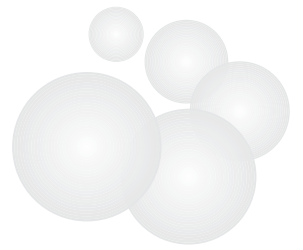


S2841 - ISO TOP STELLANTRIEB  
HEAVY DUTY



S2851 - ISO TOP STELLANTRIEB  
HEAVY DUTY

# Messventil



## Bon•O•Meter

Das BON-O-METER Messventil kann mehrere Anwendungen finden und mit verschiedenen Flanschen hergestellt werden, die von den besonderen Bedürfnissen unserer Kunden abhängig sind. Es kombiniert die "on/off"-Standardfunktion des Kugelhähnes mit der Messvorrichtung, die fest im Ventil integriert ist. Im Innern des Ventils sind auch die Sensoren, die zum Messen der Durchflußmenge, der Temperatur und der Dichtigkeit dienen.

